

Race Timing

Dieses Programm ermöglicht die Zeitmessung für alle Bewegungsmittel.
In Version 1.00 können zwei Fahrer antreten. Es sind noch mehrere Fahrer in den folgenden Versionen geplant. Die Zeitmessung ist auf die tausendstel Sekunde genau. Das Programm ermöglicht die Eingabe und Ausgabe von den Fahrernamen. Die gefahrenen Rundenzeiten werden automatisch in zwei Textdateien (F1.txt,F2.txt). Während des Rennens wird automatisch die Best- und Durchschnittsrundenzeiten angezeigt. Die Eingabe der zu fahrenden Runden ist auch möglich. Die Runden werden dann im Rennen runtergezählt. Der Sieger wird durch eine grafische Anzeige angegeben. Der Start wird auch grafisch per Ampel angezeigt.
Ich habe mir extra zu diesem Programm eine Laserlichtschrankenpersonalcomputerinterface (LLIF) gebaut.

Viel Spaß mit meinem Programm.

Anleitung für das LLIF

Baumaterial:

- 1 alte Tastatur
- 1 Gehäuse
- 1 Fotodiode bzw.: Infrarotlichtschranke dann aber kein Laserpointer
- 1 alter Laserpointer ACHTUNG Laserlicht kann zur Erblindung führen!!!
- 1m Kabel (4 polig) z.B. Telefonkabel
- 1 kleiner Spiegel

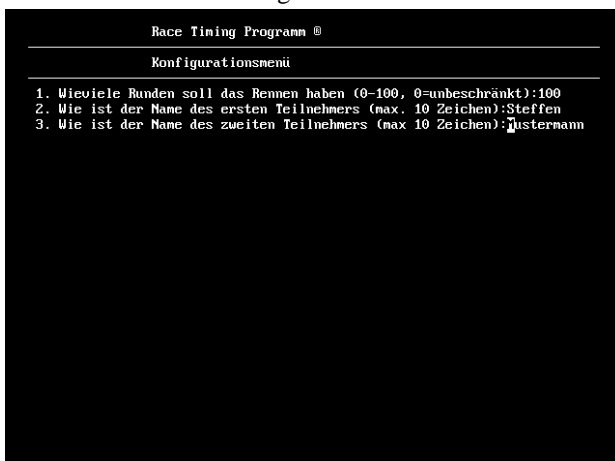
Werkzeug:

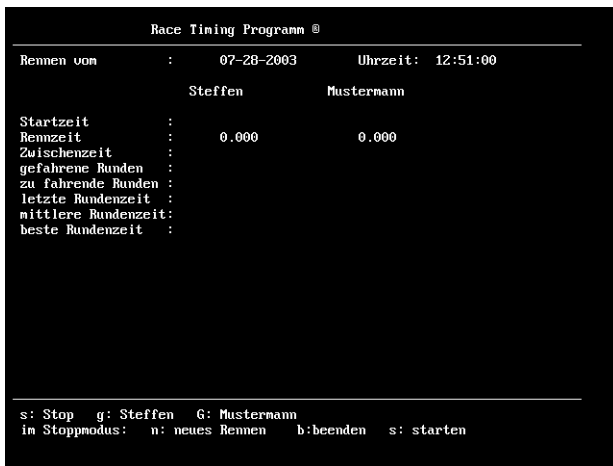
- Lötkolben
- Lötzinn
- Bohrer (inklusive Bohrer)
- Fräse
- Schraubenzieher
- Messgerät

1. 1.Öffnen sie die alte Tastatur und suchen sie mit dem Voltmeter nach geeigneten Spannung für den Laserpointer.
2. 2.Bohren sie ein Loch mit dem Durchmesser des Kabels in die Tastatur und verlegen sie das Kabel und verlöten sie es mit der gefundenen Spannung.
3. 3.Drücken sie während der PC aus ist auf die Taste g und suchen sie die Anschlussstelle des Taster.
4. 4.Löten sie das Kabel an diesem Taster fest und schließen die Tastatur wieder.
5. 5.Löten sie jetzt die zwei Drähte die am Taster hängen an den Fototransistor. ACHTUNG achten sie auf die Pohlung!!!
6. 6.Löten sie dann die zwei anderen Kabel an den Laserpointer. ACHTUNG achten sie auf die Pohlung!!!
7. 7.Als aller letztes verbauen sie den Laserpointer und den Fototransistor in einem Gehäuse.

Anleitung des Programmes

Hier ist das Konfigurationsmenü zu sehen.
In diesem lassen sich die Rundenzahlen und
Die Teilnehmernamen eingeben.





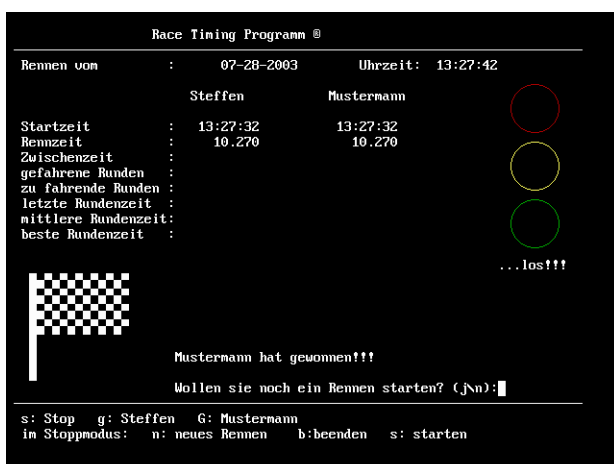
Dies ist der Hauptbildschirm. Er befindet sich im Moment im Stopmodus. Auf ihm werden die aktuellen Zeiten angezeigt. Außerdem wird die Zeit, das Datum und der Spielernamen angezeigt.



Dies ist die Ampel sie koordiniert den Start zwischen den beiden Fahrern.

Race-Timing®-Steffen		
Vom: 07-28-2003 14:02:52		
Runde	Rundenzeit	Zwischenzeit
1	1.539	1.539
2	2.141	3.680
3	0.988	4.668
4	0.941	5.609
5	0.988	6.598
beste Rundenzeit:		0.941
mittlere Rundenzeit:		1.320

Dies ist die Dateiausgabe. Das Programm erstellt jeden Start zwei Dateien(F1.rnd und F2.rnd).Es ist zu empfehlen diese Dateitypen mit dem DOS Editor zu verknüpfen da im Windows Editor die Tabelle fehlerhaft dargestellt wird.



Bei der Zieldurchfahrt wird der Sieger mittels Fahne bekannt gegeben.

Versioninfos

oben genannten Features.

Version 2.00 : Features von Ver. 1.00 und Tastenwiederholungsschutz.

Version 3.00 (geplant) : Dateiausgabe verbessern.

Version 4.00 (geplant) : Mehrere Fahrer

Copyrights

Es ist keinem ohne meine Erlaubnis gestattet das Programm oder derzeitige andere Sachen zu ändern oder die Vollversion zu verbreiten. Ich fördere aber die Verbreitung der Shareware.